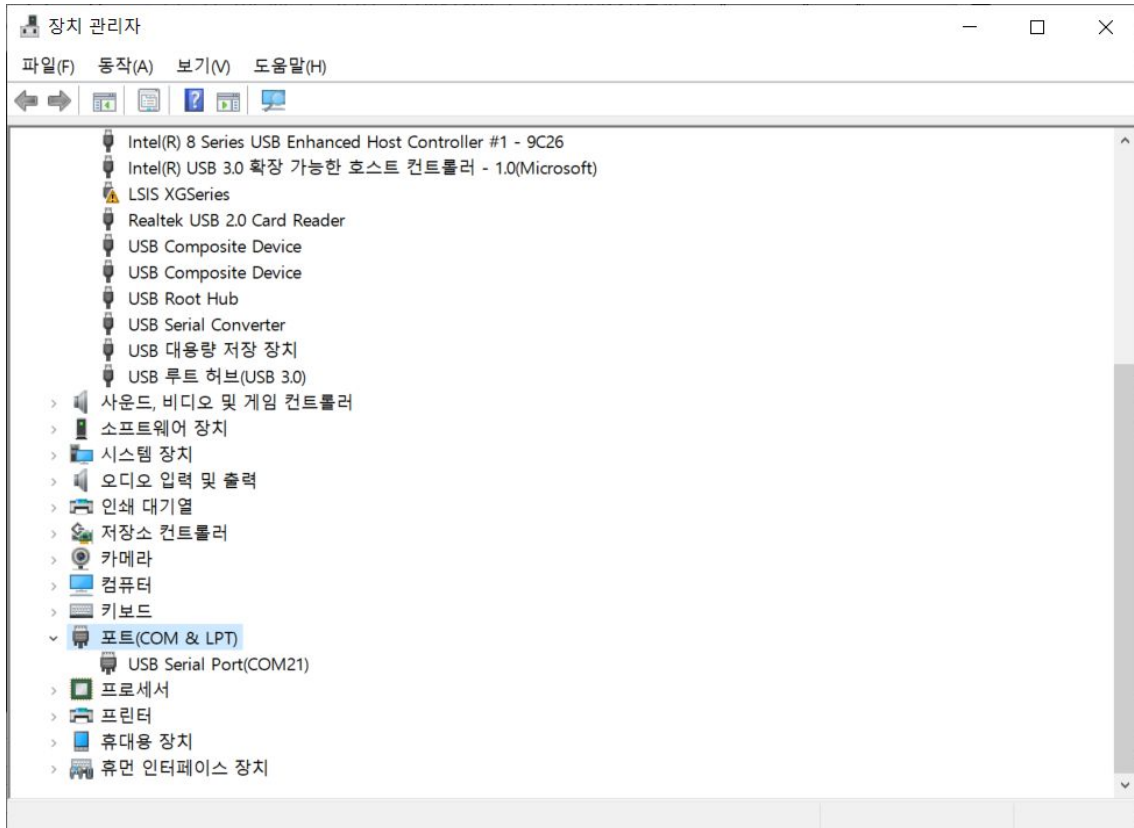


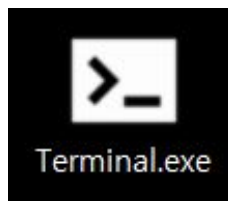
<Chipsen terminal 가이드>

- COM PORT 세팅

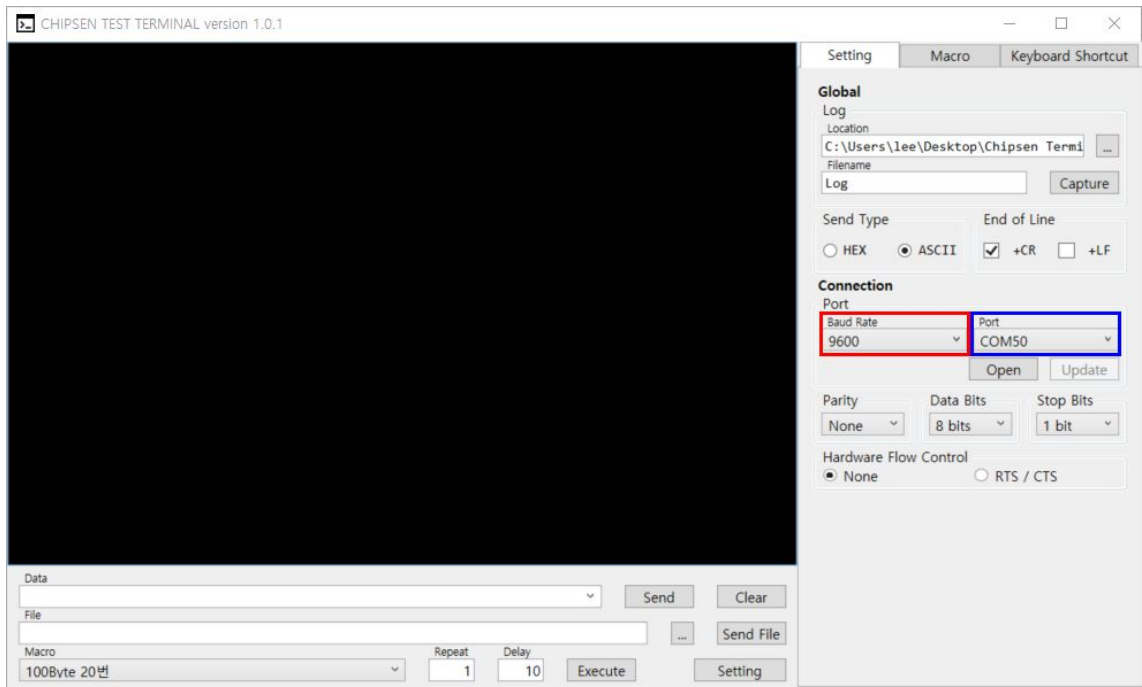
1. Bluetooth 장치를 PC에 연결합니다.
2. Window의 장치관리자에서 PC에 연결한 Bluetooth 장치의 COMPORT번호를 확인합니다.



3. Chipsen terminal 프로그램을 실행합니다.



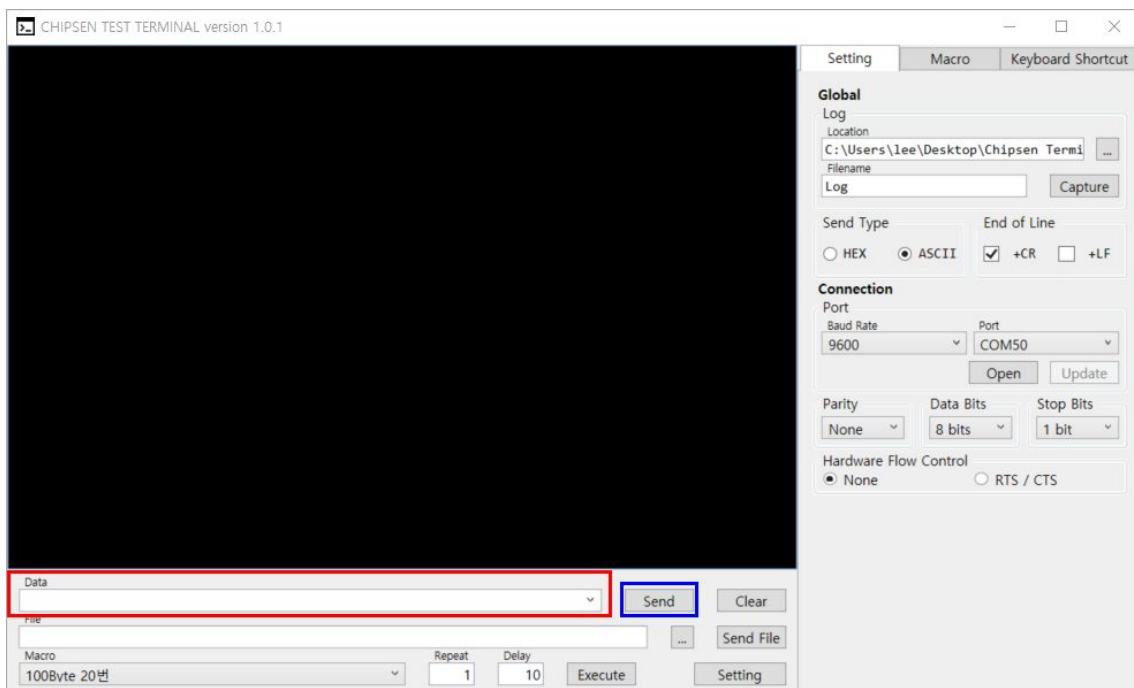
4. Connection 항목에서 Baud Rate (빨간색네모칸) COMPORT 번호 (파란색네모칸)의 값을 PC에 연결한 Bluetooth 장치와 동일하게 세팅 후 OPEN 버튼을 클릭합니다.



2

- 동작확인 테스트

1. Data 항목에 사용할 AT-COMMAND를 입력 후 Send 버튼을 클릭하여 AT-COMMAND를 전송합니다.



2. AT-COMMAND를 전송하였을때 블루투스 장치가 정상적으로 응답을 하는지 확인합니다.

